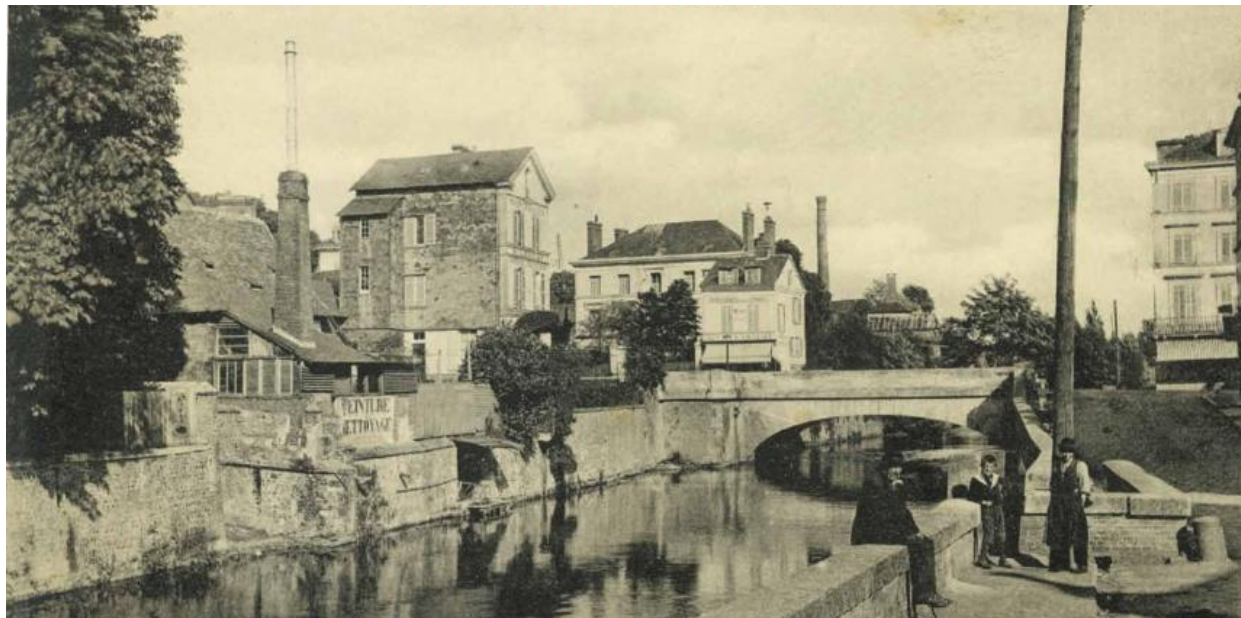


LA GAZETTE D'ADELIA

Focus territoire : Pont-Audemer



DANS CE NUMERO

1

Le fascinant patrimoine architectural de Pont-Audemer

2

Une nature très présente

3

Entre artisanat et traditions

4

Les spécialités culinaires de Pont-Audemer

Située dans le département de l'Eure en Normandie, Pont-Audemer est une commune française formée le 1er janvier 2018, adoptant le statut de commune nouvelle suite à la fusion des anciennes communes de Pont-Audemer et de Saint-Germain-Village. Cette ville fait partie intégrante du parc naturel régional des Boucles de la Seine normande. En 2021, la population résidente de Pont-Audemer s'élevait à environ 9 848 habitants. Les habitants de Pont-Audemer sont appelés les Pont-Audemériens. Pont-Audemer est traversée par les différents bras de la Risle, affluent de la Seine, qui sont entourés de zones humides préservées. Son appellation provient du pont qui enjambe la rivière Risle, associé à la mémoire d'un moine local nommé Audomar, rappelant ainsi ses origines médiévales. Grâce à cette même rivière, on appelle la commune "la Venise Normande". Dès le XIe siècle, Pont-Audemer a prospéré en tant que centre commercial majeur, bénéficiant d'une position stratégique le long de la Risle. Cette localisation permettait de relier les ports de la Manche, facilitant ainsi le commerce du sel, du vin, du drap et du cuir. Malgré les vicissitudes de l'histoire, la ville a préservé son architecture traditionnelle normande, offrant à ses habitants un cadre de vie naturel authentique et des spécialités locales qui lui sont propres.

Un patrimoine architectural fascinant

Le patrimoine architectural de Pont-Audemer révèle un mélange d'histoire et d'authenticité, imprégné des différentes époques qui ont marqué son développement. Au cœur de la ville, les ruelles sinueuses et pavées dévoilent un ensemble de maisons à colombages, datant pour certaines du Moyen Âge. Ces demeures, aux façades colorées et ornées de sculptures, témoignent de l'artisanat et du savoir-faire des anciennes générations de Pont-Audemer.



L'église Saint-Ouen

Fierté de la ville, se dressant avec sa silhouette gothique, elle a été construite aux XIIe et XIIIe siècles. Elle présente une architecture imposante et des éléments remarquables tels que ses vitraux historiés, ses statues et ses bas-reliefs.



Le vieux pont médiéval

Emblème de la ville et enjambant la rivière Risle, il a été construit au XIII^e siècle. Ce pont en pierre témoigne de l'ingéniosité des bâtisseurs de l'époque et de l'importance stratégique de Pont-Audemer en tant que carrefour commercial et fluvial. Au fil des siècles, d'autres édifices ont enrichi le paysage architectural de la ville, tels que l'Hôtel de Ville, érigé au XIX^e siècle dans un style néo-classique, ou encore les maisons bourgeoises qui bordent les quais de la Risle. Chaque monument, chaque façade raconte une part de l'histoire de Pont-Audemer, contribuant à forger son identité singulière.



Une nature abondante autour de Pont-Audemer

La ville est située au cœur d'un environnement naturel riche et diversifié, où les paysages naturels se succèdent avec notamment, à proximité de Pont-Audemer, la forêt de Brotonne, vaste étendue boisée classée réserve naturelle. Ses sentiers sinueux, ses clairières verdoyantes et sa faune variée offrent un cadre idéal pour la randonnée, l'observation des oiseaux et la découverte des richesses écologiques de la région.



Les marais et les zones humides qui entourent la ville abritent une flore et une faune exceptionnelles, contribuant à la biodiversité locale et à l'équilibre écologique de l'écosystème. Les amateurs de nature peuvent ainsi observer une multitude d'espèces d'oiseaux, d'amphibiens et de plantes aquatiques, tout en préservant la beauté et la fragilité de ces milieux naturels.



Entre artisanat et traditions

L'artisanat et les traditions occupent une place centrale dans l'identité de Pont-Audemer, perpétuant un héritage culturel riche et authentique. La ville est renommée pour son artisanat traditionnel, notamment dans la fabrication de la toile de lin et de chanvre, une activité qui remonte à plusieurs siècles. Les ateliers d'artisans locaux perpétuent cette tradition séculaire en travaillant avec passion et savoir-faire, créant des pièces uniques et de grande qualité.



Outre la fabrication de la toile, Pont-Audemer célèbre également d'autres métiers artisanaux, tels que la poterie, la vannerie et la ferronnerie, qui ont contribué à façonner l'identité économique et culturelle de la ville au fil du temps, les artisans locaux assurant ainsi la pérennité de ces traditions précieuses.



Les traditions festives occupent également une place importante dans la vie des Pont-Audemériens. Les fêtes populaires, les foires artisanales et les événements culturels rythment le calendrier de la ville, offrant aux habitants et aux visiteurs l'occasion de célébrer ensemble leur histoire commune. Que ce soit lors des marchés traditionnels animés ou lors des cérémonies religieuses, les traditions locales sont célébrées à Pont-Audemer.



Les spécialités culinaires de Pont-Audemer

Les spécialités culinaires de Pont-Audemer reflètent fidèlement le terroir normand. Le cidre, boisson emblématique de la région, est produit localement et accompagne volontiers les repas traditionnels. Le camembert, véritable ambassadeur du patrimoine fromager normand, offre une texture crémeuse et un goût caractéristique apprécié par les amateurs de fromage. Les fruits de mer, tels que les moules, les huîtres de Saint-Vaast-la-Hougue et les crevettes grises du Cotentin ajoutent une touche maritime aux plats locaux. Les pâtisseries normandes, comme les tartelettes aux pommes et les teurgoules (dessert à base de riz au lait) célèbrent les saveurs authentiques de la région. Enfin, les plats traditionnels normands, tels que la blanquette de veau à la normande et le boudin blanc aux pommes, sont des incontournables qui témoignent de l'art culinaire régional.

