

LA GAZETTE D'ADELIA

Focus territoire : Les Combrailles



DANS CE NUMERO

1

Géographie et paysages captivants

2

Patrimoine naturel et biodiversité

3

Tourisme vert et écotourisme

4

Culture et patrimoine historique des Combrailles

Les Combrailles, situées dans le Massif central, sont réputées pour leurs paysages vallonnés, leurs forêts verdoyantes et leurs rivières. Ce territoire regroupe environ 50 000 habitants et est délimité par trois Communautés de communes (Chavanon Combrailles et Volcan, Combrailles Sioule et Morge et le Pays de Saint Eloy) s'étendant sur 1600km². Saint-Éloy-les-Mines, ville principale du territoire, reflète l'histoire et l'énergie de cet endroit. Bien que les Combrailles soient principalement situées dans le département du Puy-de-Dôme, leur emprise s'étend également sur les départements voisins de l'Allier et de la Creuse. La commune de Saint-Gervais-d'Auvergne est souvent désignée comme le point d'entrée privilégié dans les Combrailles. Les habitants établissent fréquemment des comparaisons entre les Combrailles et des régions lointaines telles que l'Amazonie ou le Canada, en raison de leurs paysages distinctifs composés de bocages et de forêts. Des éléments emblématiques tels que la rivière Sioule et ses méandres, à l'instar du méandre de Queuille serpentant à travers la vallée, contribuent à la singularité de cette réputation.

Géographie et paysages captivants

Les Combrailles se distinguent par leur topographie unique, offrant des paysages qui valent le détour. Paysages vallonnés, grandes forêts et cours d'eau nombreux créent une toile de fond naturelle qui séduit les amateurs de randonnées et d'évasion. Le Gour de Tazenat est un lac d'origine volcanique situé sur la commune de Charbonnières-les-Vieilles. Il s'agit d'un maar formé par une explosion volcanique. Le lac, entouré de pentes boisées, mesure environ 700 mètres de diamètre et a une profondeur moyenne d'environ 66 mètres sur une superficie de 30 hectares. Il attire les visiteurs pour ses activités récréatives, notamment la randonnée, les promenades, et les activités nautiques, grâce à sa plage aménagée.



Le Gour de Tazenat offre également un habitat diversifié pour la faune et la flore, faisant de cet endroit un lieu naturel préservé et apprécié. Nous pouvons également évoquer les méandres de Queuille situés dans la petite commune de Queuille dans la Communauté de communes Combrailles Sioule et Morge. Les méandres sont une immense boucle formée par l'érosion fluviale au fil du temps. Ces formations géologiques sont souvent appréciées pour leur esthétique et peuvent devenir des points d'intérêt touristique et local. Le belvédère qui la surplombe appelé le "Paradis" permet de profiter d'une vue complète sur le méandre.



Patrimoine naturel et biodiversité

Les Combrailles se présentent comme un véritable havre de biodiversité. Des zones préservées dédiées à la nature attestent de l'engagement envers la protection des plantes et des animaux. Les passionnés d'oiseaux peuvent s'émerveiller en observant la diversité ornithologique peuplant les forêts, tandis que les chemins de randonnée offrent des opportunités uniques pour explorer une variété florale allant des orchidées sauvages aux espèces végétales endémiques de la région. Cet écosystème préservé constitue un terrain d'observation riche et stimulant pour les amoureux de la nature.



Tourisme vert et écotourisme

Le territoire attire également les amateurs de tourisme vert et d'écotourisme. Les visiteurs peuvent profiter de la tranquillité de la nature, découvrir la vie rurale authentique et déguster la cuisine locale. On y trouve donc une gamme d'activités de plein air, notamment la pêche, le canoë, l'équitation et la randonnée. Les amateurs d'histoire et de culture trouveront également des musées et des sites historiques à explorer.

Le territoire est également connu pour ses produits locaux, tels que le fromage de Saint-Nectaire, les charcuteries artisanales et les spécialités culinaires d'Auvergne. Les Combrailles sont donc une destination idéale pour ceux qui recherchent la tranquillité, la nature préservée et l'authenticité de la vie rurale française. Que ce soit pour des vacances, des activités en plein air ou une escapade reposante, cette région offre une belle expérience au cœur du Massif central.

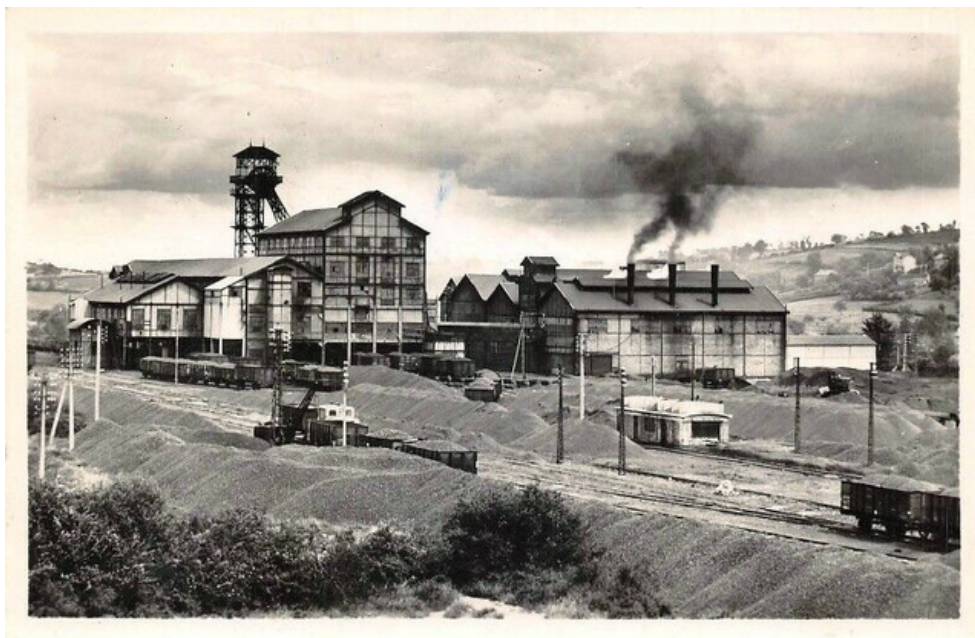


Culture et patrimoine historique des Combrailles

Les mines de Saint-Éloy-les-Mines

Saint-Éloy-les-Mines, principale ville des Combrailles, a été façonnée par l'exploitation minière. Les mines de charbon ont été un pilier économique de la région pendant de nombreuses décennies. Aujourd'hui, des vestiges miniers témoignent de cette ère industrielle, rappelant l'importance de l'activité minière dans le passé de la communauté.

La Maison de la Mine, sur le Carreau St Joseph, propose une immersion dans la vie des mineurs avec des expositions sur les différentes unités et un jardin extérieur pour des équipements plus imposants. Les enfants peuvent explorer avec un livret ludique, tandis que les adolescents enquêtent sur un vol d'explosif et participent à un jeu de piste sur les métiers miniers. Les anciens mineurs répondent aux questions du public, offrant un aperçu de l'histoire économique du bassin éloysien, couvrant les métiers à risques, les accidents et les évolutions techniques de cette industrie.



Le patrimoine architectural

Les villages des Combrailles sont riches en histoire et préservent un patrimoine architectural traditionnel. Les églises romanes, les châteaux médiévaux et les maisons en pierre racontent l'histoire des générations passées. Un exemple marquant est le Château de Chazeron, qui nous plonge dans le passé médiéval de la région. Avec ses tours imposantes et ses remparts bien conservés, le château offre une expérience immersive, permettant aux visiteurs d'imaginer la vie autrefois. Ces éléments patrimoniaux font des villages des Combrailles des témoins vivants d'une histoire riche et captivante.



Traditions et fêtes locales

Les traditions locales fleurissent dans les Combrailles, avec des festivités traditionnelles, des marchés ruraux et des événements communautaires qui dynamisent la vie locale.



Ces occasions permettent aux résidents et aux visiteurs de célébrer collectivement et de préserver ces coutumes au fil des années. Prenons l'exemple de la fête à Combrailles, qui clôture les festivités patronales et qui est suivie d'une messe et d'un concours de pétanque en nocturne. Puis les habitants partagent un repas champêtre animé par la troupe La Bourrée du Massif-Central.

Musées et sites historiques

Les musées locaux, tels que La Maison archéologique des Combrailles qui abrite des expositions préservant et exposant le patrimoine archéologique du territoire, ainsi que le Musée de la Résistance à Saint-Gervais-d'Auvergne, mettent en avant l'histoire de la Seconde Guerre mondiale dans la région des Combrailles.

Ces établissements conservent des artefacts, des témoignages et des expositions qui offrent un éclairage précieux sur le passé des Combrailles. Les Combrailles regorgent également de sites historiques comme celui qui abrite le Menhir du bois des Brosses à Menat toisant 4m35 de haut et près de 8000 kg. Le Menhir du Bois des Brosses à Menat ne se limite pas à sa taille remarquable ; il incarne également une énigme historique. Ces monuments préhistoriques ont souvent des significations symboliques ou religieuses, et le Menhir du Bois des Brosses pourrait avoir été érigé pour marquer un lieu de culte, un point de repère ou un événement particulier.

